

Comune di Albignasego

Provincia di Padova

VARIANTE IN C.O. AL PIANO DI LOTTIZZAZIONE C2/29

BARISON MARIO E OSCAR S.r.l.
via Roma 293, 35020 Albignasego (PD)

tavola B	elaborato DOCUMENTAZIONE FOTOGRAFICA	scala data MAGGIO 2014
timbro	Studio Arch. Enzo Ambrosecchia 35020 Albignasego (PD) Via Della Croce Verde, 24 Tel: 049 71.15.55 Fax: 049 688.55.64 E-mail: arch@ambrosecchiaenzo.191.it	1° aggiornamento collaboratori

PLANIMETRIA AREA DI INTERVENTO CON CONI OTTICI

Scala 1: 500

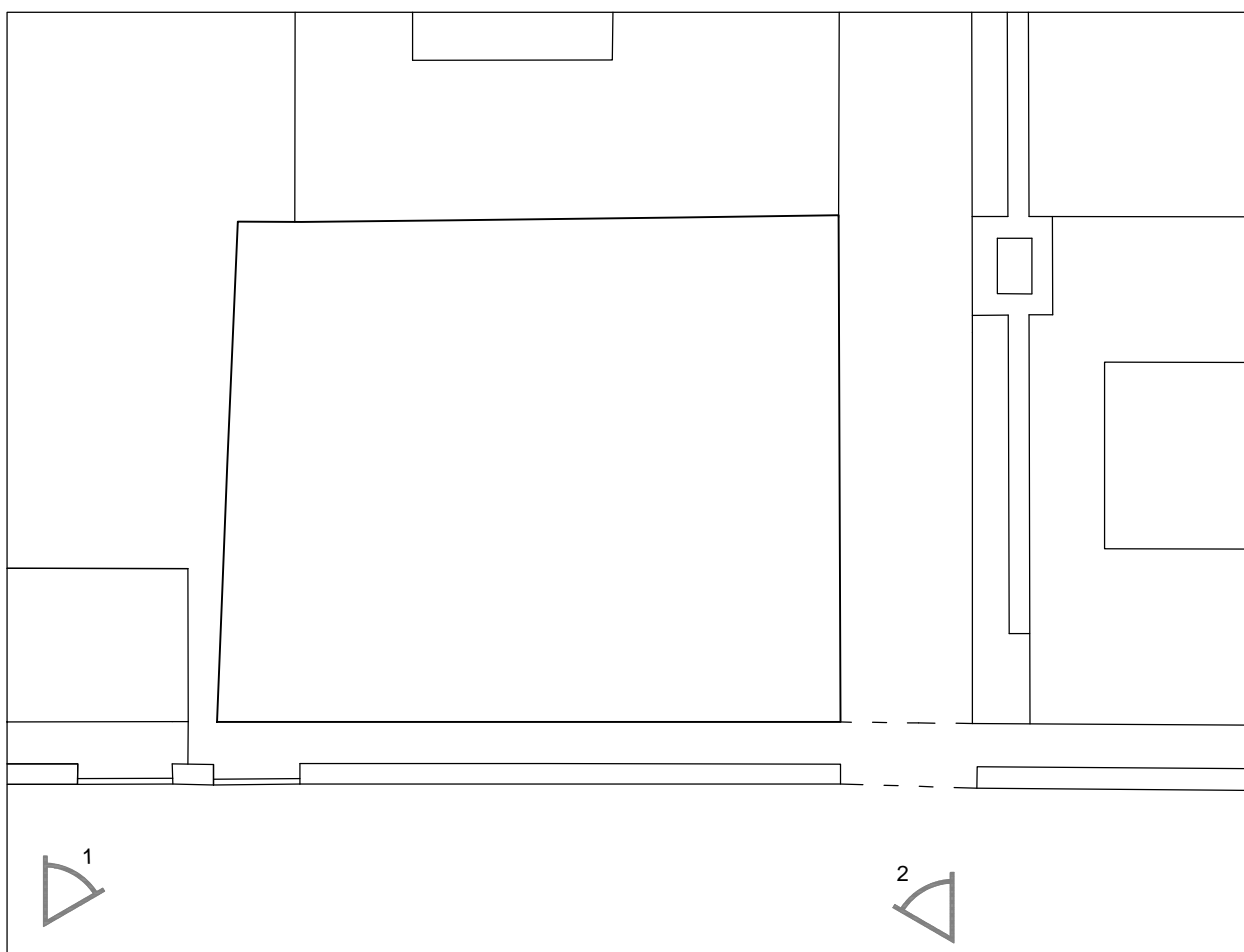




FOTO 1



FOTO 2